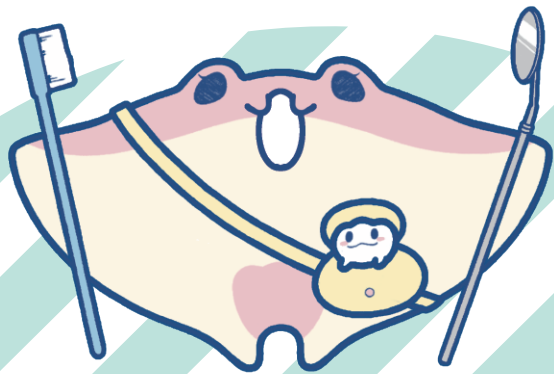


歯科衛生士を 目指しませんか

お口の健康を一緒に守りましょう!



公益社団法人 東京都歯科衛生士会

web



Twitter



instagram



公益社団法人 東京都歯科衛生士会
公式キャラクター エイせいさん



歯科衛生士ってどんな仕事?

歯科衛生士は とてもやりがいのある仕事です!

歯科衛生士は、歯科疾患の予防及び口腔衛生の向上を図る(歯科衛生士法第1条)ことを目的として、人々の歯・口腔の健康づくりをサポートする国家資格の専門職です。仕事の内容は、歯科予防処置・歯科診療補助・歯科保健指導の三つの業務が法律に定められており、それぞれに専門性の高い知識・技術を必要とします。赤ちゃんから高齢の方まで様々なライフステージに関わることができ、国民の健康を守る予防のプロフェッショナルです!



歯科衛生士三大業務



歯科予防処置

人が歯を失う原因の90%が「むし歯」と「歯周病」です。この二つを歯科の二大疾患といい、国民の多くが罹患しています。つまり、むし歯と歯周病を予防することができれば、自分の歯を一生保つことができるのです。歯・口腔の疾患を予防する処置として、「フッ化物塗布」等の薬物塗布、歯垢（プラーク）や歯石など、口腔内の汚れを専門的に除去する「機械的歯面清掃」など、予防的な医療技術があります。歯科衛生士は、このような歯科予防処置の専門家です。



歯科診療補助

歯科診療は、歯科医師を中心とした「チーム医療」として行われています。その中で、歯科衛生士は歯科医師の診療を補助するとともに、歯科医師の指示を受けて歯科治療の一部を担当するなど、歯科医師との協働で患者さんの診療にあたります。歯科診療補助の範囲は多岐にわたり、歯科診療を円滑に行うために大切な役割を果たしています。また、歯科医師と患者さんとのコミュニケーションに配慮し、信頼関係にもとづく心優しい歯科医療を行うためにも、歯科衛生士の役割が期待されています。

歯科保健指導

むし歯や歯周病は生活習慣病です。そのため、治療よりも予防、さらに、本人自らが生活習慣を改善することが大切であり、正しい生活習慣やセルフケアを実行するための専門的な支援（指導）が不可欠です。そのため、歯科保健指導は、幼児期から高年期までの各ライフステージにおいて、また、健康な人、病気や障害のある人など、すべての人に必要な支援です。その中で、歯磨き指導を中心とした歯口清掃法の指導は、セルフケアのスキルアップを専門的に支援する大切な仕事です。また、寝たきり者や要介護者等に対する訪問口腔ケアも重視されています。さらに、最近では、食べ物の食べ方や噛み方を通じた食育支援、高齢者や要介護者の咀嚼や飲み込み力を強くする摂食嚥下機能訓練も新たな歯科保健指導の分野として注目されています。

日本歯科衛生士会ホームページより



どこで働いているの？

活躍できる場所がたくさんあります！

日本全国に **67,764** もの
歯科診療所があります。

(医療施設調査 厚生労働省, 2023.2)



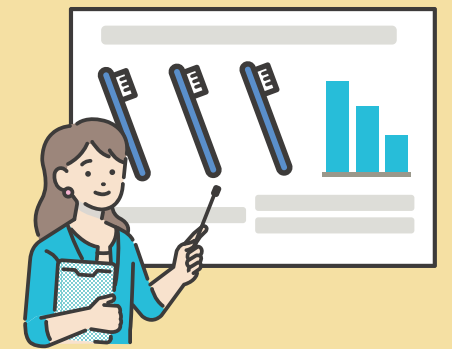
他にも大学・総合病院、行政(県庁、保健所、保健センター等)、介護・福祉施設、企業、歯科衛生士学校など自分に合った職場が選択できます！



学校等での講話



行政での企画運営



企業での商品紹介

どうしたら なれるの？

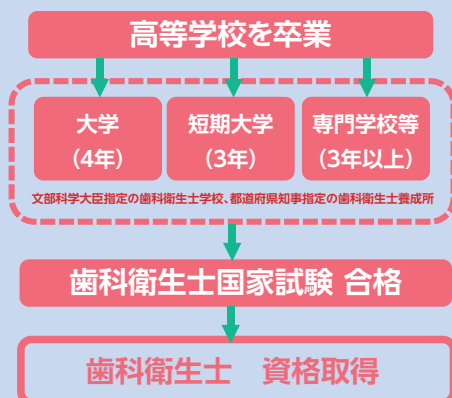


歯科衛生士学校を卒業し、**国家試験に合格すれば
歯科衛生士!**

大学・短期大学・専門学校があり、
皆さんにあった学びの場を見つけてください。
また、大学院を併設している大学もあり、
研究職の道もあります。

東京都内には20校の歯科衛生士学校があります!
全国で歯科衛生士学校は173校あり、その内121校が男子学生を受け入れています!

一般社団法人全国歯科衛生士教育協議会
歯科衛生士養成校入学定員・志願者数 等の動向経年調査2022より



国家試験 心配...

合格率が高いです! **全国平均93.0%**

大半の人が
一生ものの資格である
歯科衛生士国家試験に合格できます。

医療系国家資格の中でも
高い合格率平均です!

	合格率	受験者数 / 合格者数
1位:助産師	95.6%	2,067名/1,977名
2位:保健師	93.7%	8,085名/7,579名
3位:歯科衛生士	93.0%	7,470名/6,950名
4位:医師	91.6%	10,293名/9432名
5位:看護師	90.8%	64,051名/58,152名

厚生労働省HP:資格・試験情報より引用

就職活動って たいへん?



いいえ!就職先がたくさんあります!

求人倍率は **22.6倍** ※2021年度

平成26年以降最も高い倍率となりました。
国家資格なので安定して全国どこでも働くことができます。
夜勤がないのも魅力の一つです!



お給料は?



初任給が高いです!

歯科衛生士 初任給

(全国平均) 20万3500円

令和元年賃金構造基本統計調査(初任給)の概況より

(東京都) 25万4500円

公益社団法人東京都歯科衛生士会事業
aiある歯科衛生士さぼOne調べ より



aiある歯科衛生士さぼOneは
職能団体が運営する求人サイトです

年齢を重ねても続けられる仕事です!!

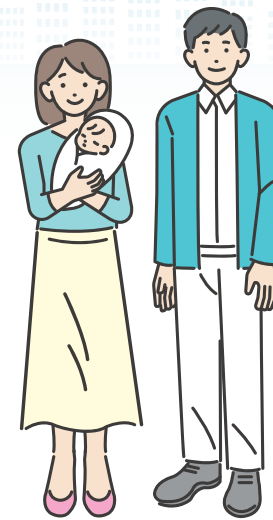


- 歯科衛生士免許取得
- ・歯科診療所正規職員
 - ・行政正規職員
 - ・企業正規職員
 - ・病院正規職員
 - ・大学院等専門課程進学
……などなど



- リカレント教育を経て
◆ 地方公務員上級職を目指す!
- リカレント教育とは…
学校教育からいったん離れて社会に出た後も、タイミングで再び教育を受け、仕事と教育を繰り返すこと

- 産休・育休を経て
- ・歯科診療所正規職員
 - ・行政正規職員
 - ・企業正規職員
 - ・病院正規職員 継続



- ライフワークバランスを考えて
- ・歯科診療所パート勤務
 - ・行政で臨時職員勤務
 - ・訪問歯科診療部門勤務
 - ・学校や介護予防教室などでの保健指導講師
……などなど



- 経験・スキルを積んで
- ・歯科診療所正規職員
 - ・介護施設職員
 - ・病院正規職員
 - ・大学、歯科衛生士学校教務
 - ・セミナー講師
……などなど



復職支援を受け復帰♡
皆で応援しています!!

何歳になっても 全国どこでも活躍できます!!



大変な時は無理せず
離職も考えよう!!