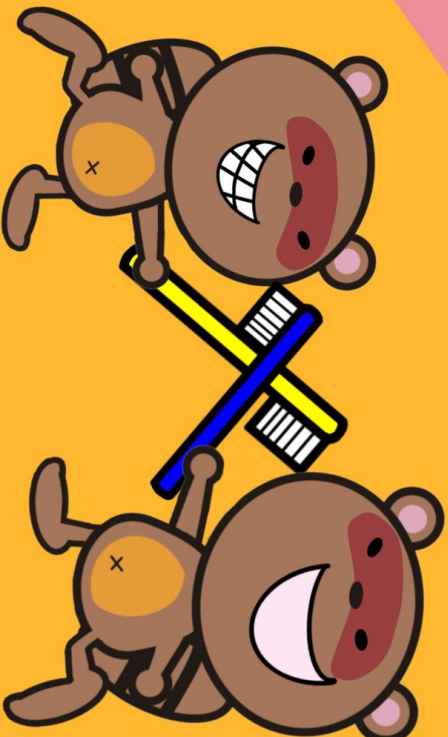
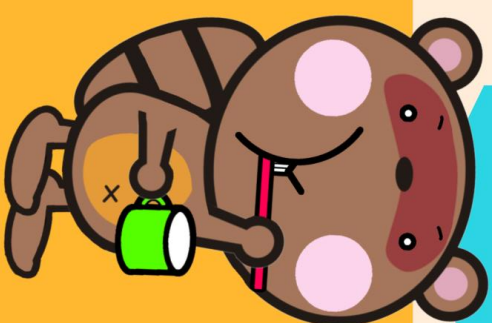
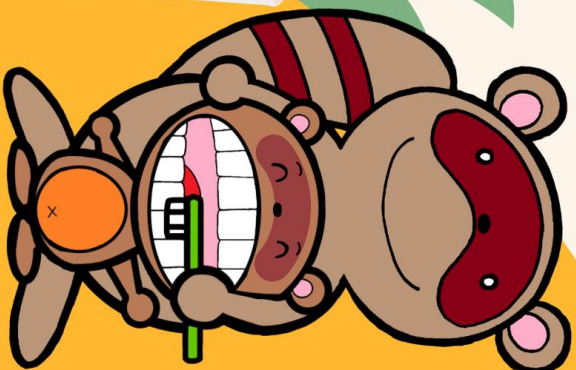
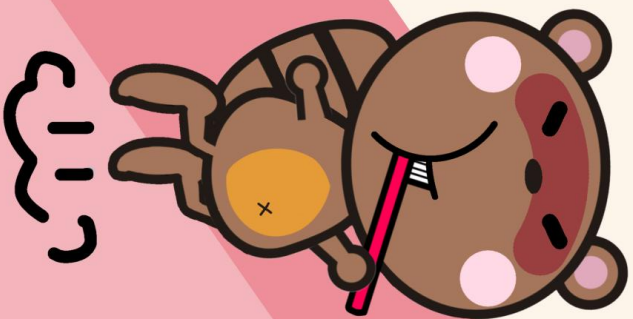




# ポンタまちがい1さがし

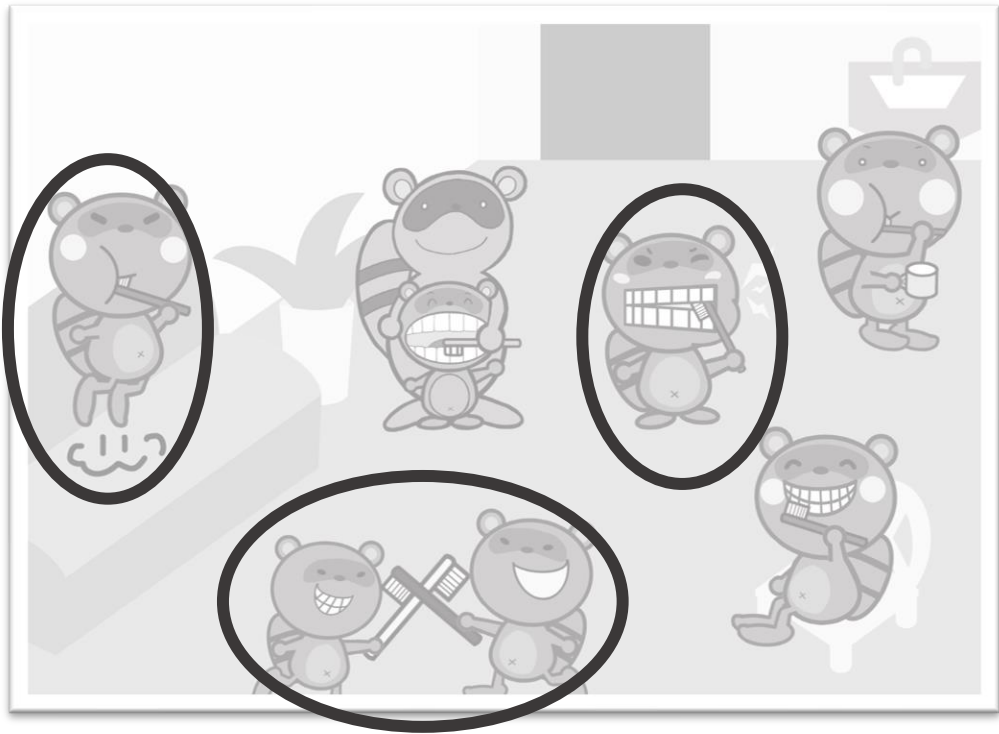
はぶらしの つかいかたが、まちがっているのは どのポンタかな？

まちがいは  
3つあるよ



# こたえあわせ

こたえは、まるでかこんだ ポンタ です



はみがきを するときの おやくそく！

- ① はぶらしを もって あそんではいけないんだ
- ② はぶらしを くちにくわえて、  
とんだり はしったりしては いけないんだ
- ③ はぶらしを ガチガチかんで は いけないんだ

さて、どうしてかな。  
おともだちや おうちのひとと、  
かんがえてみよう。



東京都歯科衛生士会  
公式キャラクター  
エイせいさん

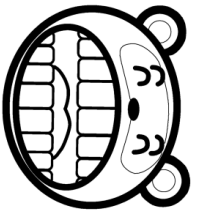
## 大人の方へ

子どもの歯ブラシ事故が毎年発生しております。事例報告をご覧ください  
予防の為に子どもたち自身が考え、行動につなげて頂けたら幸いです。

出典：消費者庁

消費者庁ホーム>政策>政策一覧(消費者庁のしごと)>消費者安全>  
子どもの事故防止ポータル>子ども安全メール、Twitterのご紹介>  
過去の「子ども安全メール from 消費者庁」>  
Vol.555 子どもの歯磨き中の喉突き事故に注意しましょう！





# お口のまわりにきんし

ぬりえ

