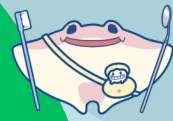


# 天然歯と インプラントを 守る歯科衛生士の役割

ステージ・グレードから考える  
治療とメンテナンス



芝 多佳彦先生

東京科学大学大学院  
医歯学総合研究科歯周病学分野  
講師

9/6 日  
10:00-  
12:45

歯周病は、重症度と複雑度を示すステージ、進行の速さや治療反応性を示すグレードにより診断されます。また、インプラント周囲疾患においても、近年、新たな診断基準が提唱されています。本研修では、歯周炎・インプラント周囲炎の病態を細菌学的視点から解明してきた芝多佳彦先生を講師に迎え、歯科医師による診断を歯科衛生士がどのように読み取り、日々の臨床やメンテナンス業務につなげていくのかを、臨床例を通して学びます。診断名を理解することで、歯科衛生士が担うべき役割が明確になり、臨床の質の向上につながる研修です。

会場

公益社団法人東京都柔道整復師会研修室  
東京都文京区本郷1-11-6 東接本郷ビル3階

定員

50名

会費

当会会員3,300円、他府県会員4,400円  
会員外11,000円(税込)

右記の二次元コードからお申し込みください。

申込期間 7月31日(金)~8月21日(金)



- 公益社団法人日本歯科衛生士会生涯研修制度「専門研修」および「認定更新生涯研修」へ単位申請を予定しています。A臨床研修コース a歯周治療の基本技術 I 歯周治療の基礎-A歯周病とは…1単位/VI SPT・メンテナンスに必要な知識と技術-B SPT・メンテナンスの実際…1単位合計2単位/認定研修更新有
- 申し込みは先着順です。期間内でも定員になり次第申し込みを終了する場合がございますのでご承知おきください。
- 災害時(地震・台風等)につきまして、各交通機関で計画運休が発令される等の場合、本研修会は延期または、中止とさせていただきます。その後の対応に関しましては、後日ウェブサイト並びにメールにてお知らせいたします。
- 申込後、受講できなくなった場合およびご不明な点は当会事務局までご連絡ください。

主催

公益社団法人東京都歯科衛生士会  
03-5689-4311

113-0033東京都文京区本郷2-21-3-4F  
FAX:03-5689-4312  
ウェブサイト <https://tokyo-jdha.or.jp>