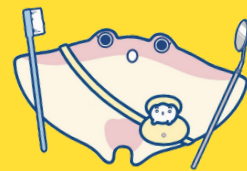


## スキルアップ研修会応用コース



## シャープニング編



## ～説明できるくらいまで理解する～

スクレーラーを固定してシャープニングを行っていませんか？  
ブレードの三次元的形態を理解して理論に基づいたテクニックにスキルアップしましょう

実習



日時

2023年12月10日(日)

午前の部 10:00～12:00

午後の部 13:00～15:00

講師

茂木美保 先生

住友商事歯科診療所  
歯科衛生士

会場

LMJ東京研修センター4階

文京区本郷1-11-14 小倉ビル

定員

各20名

受講料

無料

持ち物

- 1 普段使用しているスクレーラーで、シャープニング実習ができるくらいの刃の長さが残っているもの。無い人はダルスケーラー5/6を購入してください。(4,000円位)
- 2 砥石(アーカンソー等天然石の場合はオイルもご持参ください。)
- 3 シャープニングの可否をチェックするもの。  
(テスターや分度器、拡大鏡など使用しているものがありましたら、ご持参ください。  
テスターがない場合は、歯ブラシの柄の部分等を代用としてご用意ください。)
- 4 油性ペン (できればマッキー細&極細がよい)

申込

右の二次元コードより必要事項をご入力ください。



申込期間

11月13日(月)～12月1日(金)

- ・公益社団法人日本歯科衛生士会生涯研修制度「専門研修」および「認定更新生涯研修」へ単位申請を予定しています。  
A臨床研修コース-a歯周病治療の基本技術IV-C 2単位
- ・申し込みは先着順です。期間内でも定員になり次第申し込みを終了する場合がございますのでご承知おきください。
- ・災害時(地震・台風等)につきまして、各交通機関で計画運休が発令される等の場合、本研修会は延期または、中止とさせていただきます。その後の対応に関しましては、後日HP並びにメルマガにてお知らせ致します。
- ・申込後、受講できなくなった場合およびご不明な点は当会事務局までご連絡ください。