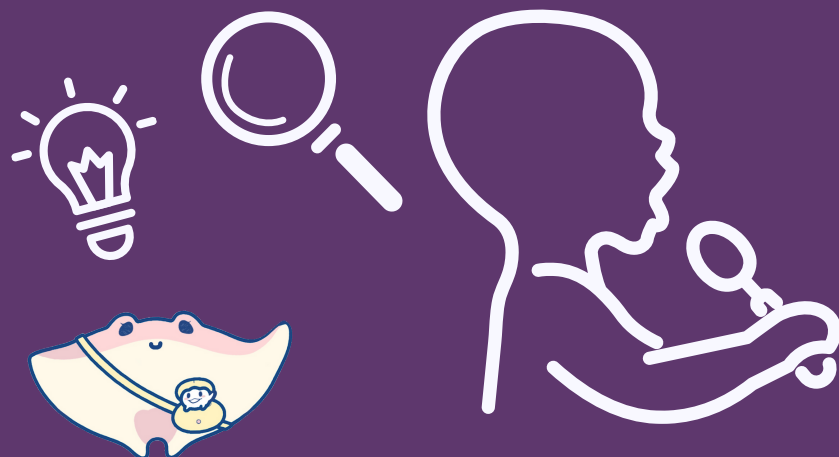


2023年度 第3回学術研修会

小児の摂食嚥下障害に対する評価の基礎

綾野理加先生 昭和大学歯学部 小児成育歯科学講座 兼任講師



実習
あり
定員30名

11/3 金

時間 / 10:00 ~ 15:15

場所 / LMJ東京研修センター5F
文京区本郷1-11-14 小倉ビル

子どもの摂食嚥下障害に対し、どのように対応したらいいのでしょうか？
何がそのお子さんの摂食機能の獲得を阻害しているのかを見つけ摂食機能
療法の実施に結びつけるには摂食嚥下障害の評価することが必要です。
今回は小児の摂食機能の発達と障害の復習を講義で行い、評価の方法の基
礎をグループワークを通して学びます。

<午前 講義>
○摂食機能の発達と小児の摂食嚥下障害の復習
<午後 講義と実習（グループワーク）>
○講義 小児の摂食嚥下障害の評価の基礎
○実習 お子さんのビデオを見て講義で学んだ評価を実施する
グループ毎に患者さんの食事のビデオを見て評価します。
グループ毎に結果を発表して頂きます。
○綾野先生 総評 まとめ

受講料： 当会会員5,500円、他府県会員6,600円、会員外13,200円

申込方法： 右の二次元コードより必要事項をご入力ください。
郵便によるお申し込みをご希望の方は以下をご記入の上、
FAX(03-5689-4312)にて当会事務局に申込用紙をお取り寄せください。
『2023年度第3回学術研修会 申込用紙希望』
・氏名・ブロック・会員番号・FAX番号



申込期間：10/19(木)まで

- ・公益社団法人日本歯科衛生士会生涯研修制度「専門研修」および「認定更新生涯研修」へ単位申請を予定しています。
II-B 摂食嚥下関連器官の生理(1)摂食嚥下のプロセス, III-A 小児(1)摂食嚥下機能の発達とその障害, IV-Bフィジカルアセスメント
IV-C摂食時の外部観察 (合計4単位)
- ・お申し込み後に、振込番号等をメールにてお知らせします。受講料納入をもって申込受付とさせていただきます。
- ・申し込みは先着順です。期間内でも定員になり次第申し込みを終了する場合がございますのでご承知おきください。
- ・災害時(地震・台風等)につきまして、各交通機関で計画運休が発令される等の場合、本研修会は延期または、中止とさせていただきます。
- ・その後の対応に関しましては、後日HP並びにメルマガにてお知らせいたします。
- ・受講できなくなった場合およびご不明な点は当会事務局までご連絡ください。